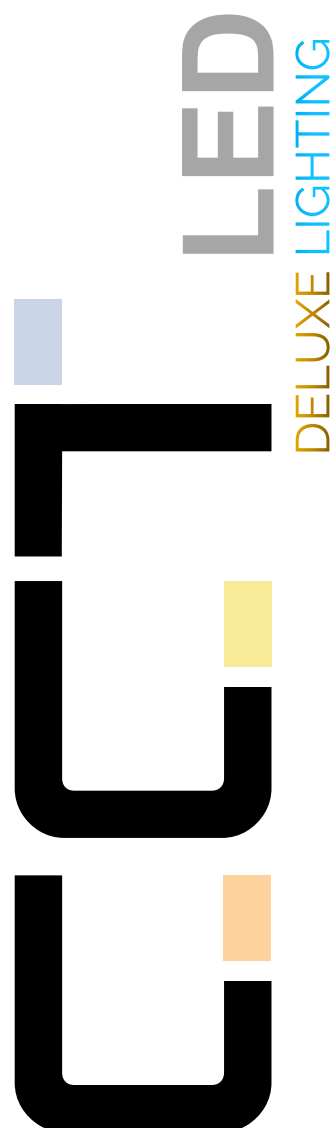


NOVIEMBRE 2023

CATÁLOGO

ILUMINACIÓN LED PROFESIONAL

TIRAS LED NEÓN FLEX CONTROLADORES PERFÍLERIA FUENTES 12V-24V



TIRAS LED COB

1	TIRAS LED COB MONOCOLOR	Pag.3-4
2	TIRAS LED COB CCT	Pag.5-6
3	TIRAS LED COB RGB	Pag.7-8
4	TIRAS LED COB RGB+CCT	Pag.9-10
5	TIRAS LED COB MONOCOLOR 220V	Pag.11-12

NEÓN FLEX

6	NEÓN FLEX DIGITAL	Pag.13-14
---	-------------------	-----------

CONTROLADORES Y MANDOS

7	CONTROLADORES CCT RF 2,4GHz // WIFI	Pag.15
8	MANDOS A DISTANCIA // EMPOTRAR CCT	Pag.16
9	CONTROLADORES RGB CCT RF 2,4GHz // WIFI	Pag.17
10	MANDOS A DISTANCIA RGB CCT	Pag.18
11	MANDOS DE EMPOTRAR RGB CCT	Pag.19
12	CONTROLADOR DIGITAL	Pag.20

PERFILES

13	PERFILES - MINI EMPOTRAR // SUPERFICIE	Pag.21
14	PERFILES - ESTÁNDAR EMPOTRAR // SUPERFICIE	Pag.22
15	PERFILES - ESQUINERO // PERFIL DOBLE	Pag.23

FUENTES DE ALIMENTACIÓN

16	FUENTES DE ALIMENTACIÓN 12V // 24V - IP20 // IP67	Pag.24
----	---	--------



¿POR QUÉ ELEGIR UNA TIRA DE LED COB?

- Porque posee mayor intensidad lumínica, las tiras COB pueden proporcionar una intensidad lumínica más alta en comparación con las tiras de LED SMD, ya que concentran múltiples chips LED en un solo módulo. Esto las hace ideales para aplicaciones que requieren iluminación brillante y potente.
- Por su reducción de sombras, las tiras COB producen una iluminación más uniforme y continua, minimizando la presencia de sombras o "puntos de luz", lo que es beneficioso en aplicaciones de iluminación general y profesional.
- Por su diseño Compacto, las tiras COB a menudo tienen un diseño más compacto en comparación con las tiras SMD, lo que las hace adecuadas para espacios reducidos o aplicaciones que requieren un perfil delgado.
- Por su eficiencia Energética, las tiras COB ofrecen un buen equilibrio entre intensidad lumínica y eficiencia energética, lo que las convierte en una opción eficaz en términos de consumo de energía.
- Por su durabilidad, las tiras COB suelen ser resistentes y duraderas debido a su diseño encapsulado donde los diodos y chips están resguardados, lo que las hace más adecuadas para la disipación térmica que las tiras led convencionales.

¿POR QUÉ ELEGIR UNA TIRA CON CRI >90?

- Porque tienen mejor calidad de color, un CRI superior a 90 significa que las tiras de LED pueden reproducir con mayor precisión los colores de los objetos en comparación con fuentes de luz de menor CRI. Esto es fundamental en aplicaciones donde la percepción precisa de los colores es crucial, como en tiendas minoristas, galerías de arte, salones de belleza o espacios de exposición.

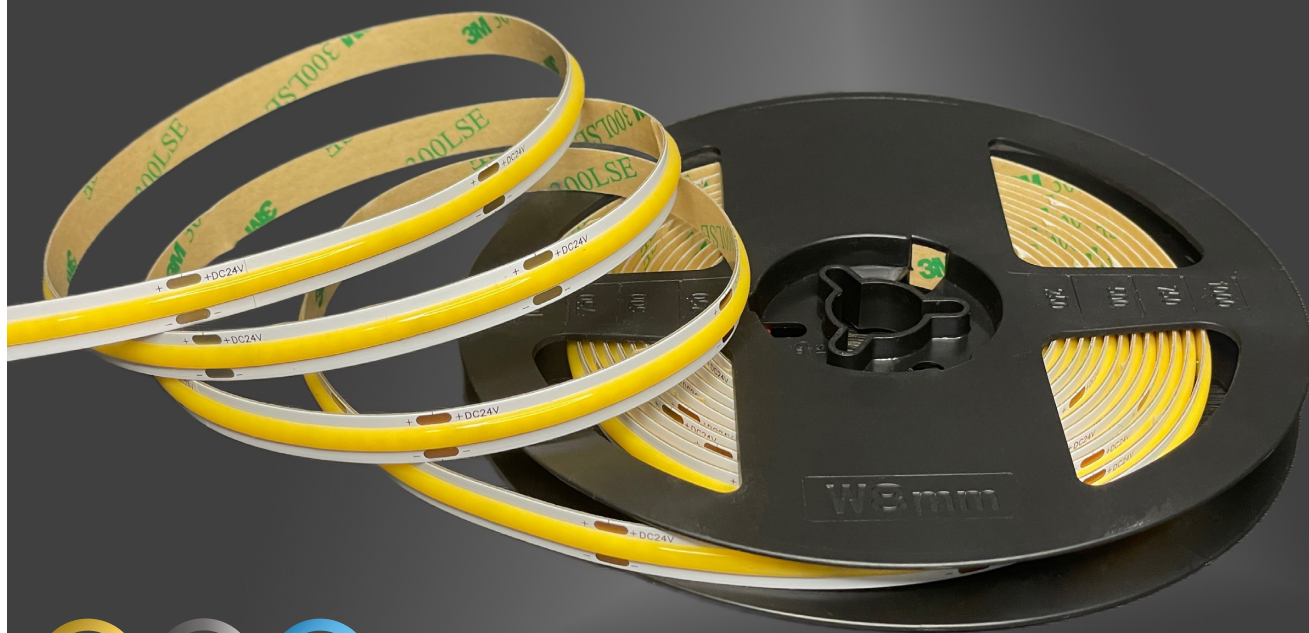
- Porque dan un aspecto natural, las fuentes de luz con un alto CRI tienden a hacer que los colores se vean más naturales y vibrantes. Esto es especialmente importante en la iluminación residencial y comercial, donde se busca un ambiente acogedor y atractivo.

- Porque mejora la comodidad visual, una alta reproducción del color puede reducir la fatiga visual y mejorar el confort visual, lo que es beneficioso en aplicaciones de iluminación donde las personas pasan mucho tiempo, como oficinas o espacios de trabajo.

- Para cumplir con las normativas algunos casos las normativas o estándares de iluminación pueden requerir un CRI mínimo, especialmente en aplicaciones donde la seguridad y la precisión son esenciales.



LED COB STAR



3000K



4000K



6000K

Ref: 24ST1020C /65 /68

Voltaje: 24 V

Potencia: 50 W - 10 W/m

Led metro: 320

Lúmenes: 1060/m

CRI: +90

Ángulo de apertura: 180°

Grados IP: IP20 / IP65 / IP68

Temp. de trabajo: -20°C a 60°C

Vida útil: +36.000

Carrete / corte: 5 m - 50 mm

Ref: 24ST1020N /65 /68

Voltaje: 24 V

Potencia: 50 W - 10 W/m

Led metro: 320

Lúmenes: 1090/m

CRI: +90

Ángulo de apertura: 180°

Grados IP: IP20 / IP65 / IP68

Temp. de trabajo: -20°C a 60°C

Vida útil: +36.000

Carrete / corte: 5 m - 50 mm

Ref: 24ST1020F /65 /68

Voltaje: 24 V

Potencia: 50 W - 10 W/m

Led metro: 320

Lúmenes: 1100/m

CRI: +90

Ángulo de apertura: 180°

Grados IP: IP20 / IP65 / IP68

Temp. de trabajo: -20°C a 60°C

Vida útil: +36.000

Carrete / corte: 5 m - 50 mm

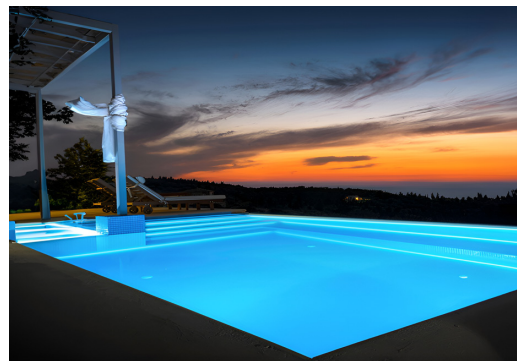
PVP:

IP20: 51,82€ IP65: 71,40€ IP68: 82,60€

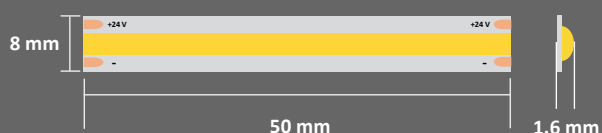


TIRA COB STAR

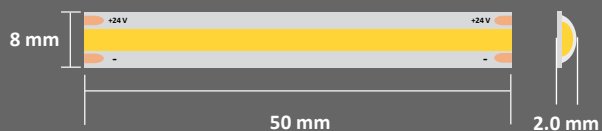
La culminación de la tecnología de iluminación moderna. Diseñada para sorprender y superar expectativas, esta tira combina la innovación de los chips COB para brindar una fuente de luz potente y uniforme en un diseño compacto. Con nuestra tira STAR, experimentarás una iluminación de calidad excepcional en cada aplicación gracias a su alto CRI de +90. Desde resaltar detalles arquitectónicos en edificios, añadir un toque de elegancia en entornos interiores o hacer espacios sumergidos únicos como piscinas o fuentes con nuestro modelo sumergible, esta tira te ofrece un control absoluto sobre la atmósfera que deseas crear. Las ventajas son evidentes: eficiencia energética líder que reduce el consumo, una instalación flexible que se adapta a cualquier proyecto y una apariencia atractiva que añade un toque moderno a cualquier espacio. No importa si estás buscando iluminación funcional o decorativa, la tira STAR está lista para superar tus expectativas.



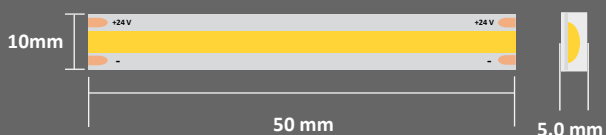
DIMENSIONES Y CORTE:



IP20



IP65

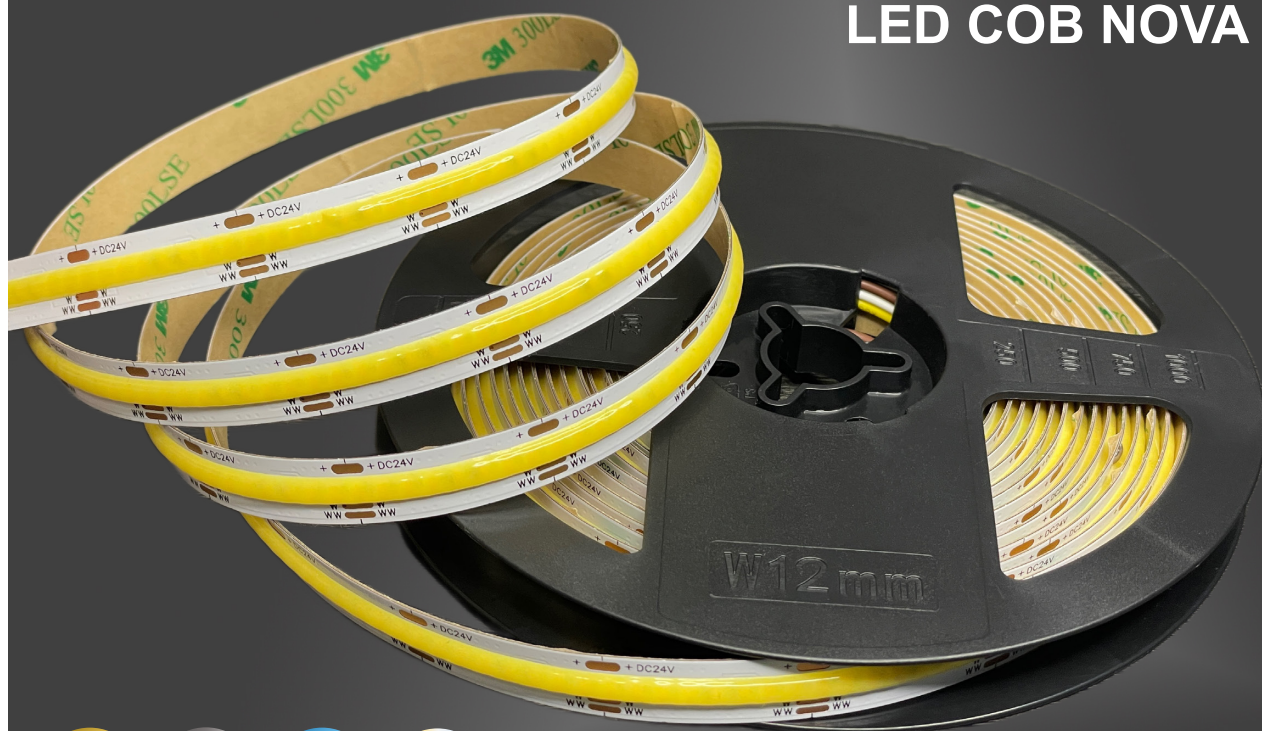


IP68

PROYECTOS A MEDIDA:

Ofrecemos el servicio de personalización con tiras a medida. Diseñado pensando en su individualidad para crear soluciones adaptadas a tus necesidades exactas. Ofreciendo presupuesto sin coste para realizar tu proyecto con todos nuestros modelos de tira, tanto interior, exterior y sumergible. Da un paso hacia la iluminación que se ajusta perfectamente a tu visión.

LED COB NOVA



Ref: 24NO2220 /65

Voltaje: 24 V

Potencia: 110 W - 22 W/m

Led metro: 608

Lúmenes: 1850/m

Temperatura color: 2700k a 6500k

CRI: +90

Ángulo de apertura: 180°

Grados IP: IP20 / IP65

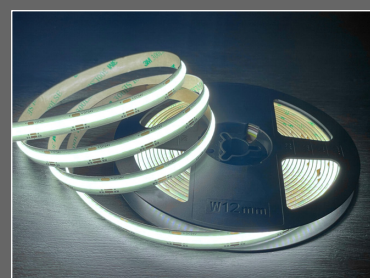
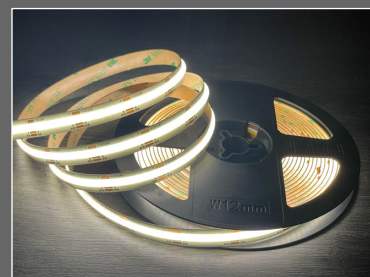
Temp. de trabajo: -20° C a 60° C

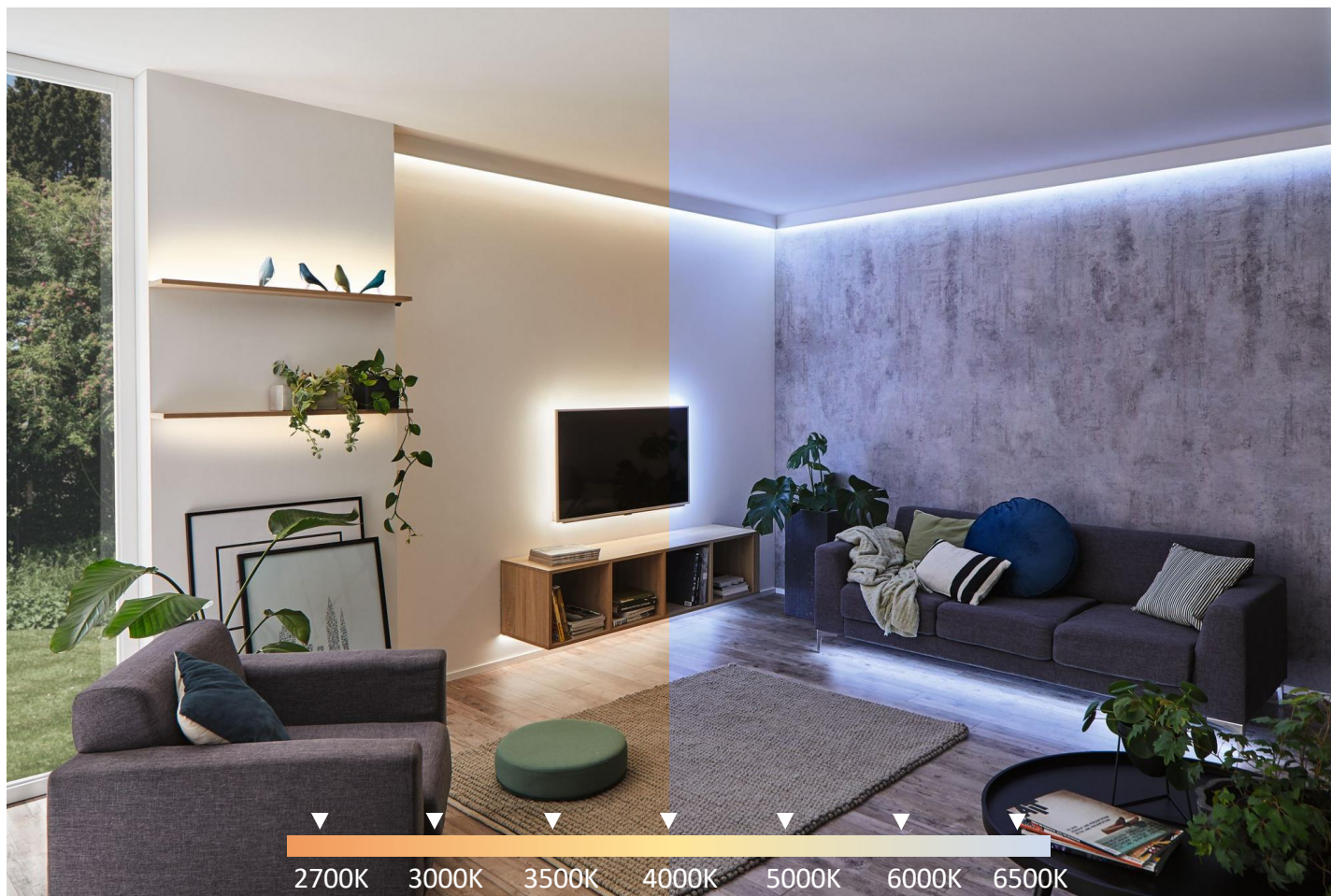
Vida útil: +36.000

Carrete / corte: 5 m - 25 mm

PVP:

IP20: 78,40€ IP65: 98 €

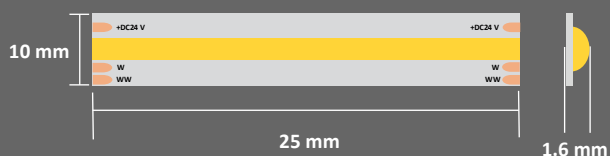




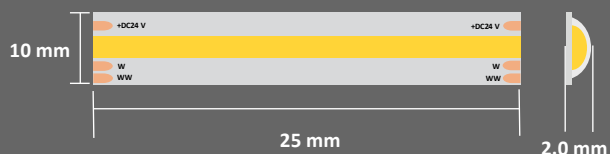
TIRA COB NOVA

Nuestra tira NOVA CCT es una solución de iluminación de última generación diseñada para brindar un rendimiento excepcional y versatilidad en cualquier entorno. Equipada con tecnología COB, esta tira de led ofrece un brillo intenso y uniforme, garantizando una iluminación eficiente y de alta calidad. La característica destacada de nuestra tira NOVA es su capacidad de ajustar la temperatura de color, lo que te permite personalizar la iluminación según tus preferencias y necesidades específicas tanto en interior como en exterior. Puedes elegir entre una amplia gama de temperaturas de color, desde cálidas (2700K) para crear ambientes acogedores y relajantes, hasta frías (6500K) para aumentar la concentración y la productividad en espacios de trabajo. Además, nuestra tira NOVA se distingue por su excelente reproducción cromática, lo que significa que los colores se verán naturales y vibrantes bajo su luz. Esto es especialmente importante en aplicaciones donde se requiere una representación precisa del color, como tiendas, galerías o estudios fotográficos. Con su diseño compacto y flexible, esta tira de led se puede instalar fácilmente en una variedad de superficies, ya sea en techos, paredes o muebles. Además, su eficiencia energética garantiza un consumo reducido de electricidad sin comprometer el rendimiento luminoso.

DIMENSIONES Y CORTE:



IP20



IP65

PROYECTOS A MEDIDA:

Ofrecemos el servicio de personalización con tiras a medida. Diseñado pensando en su individualidad para crear soluciones adaptadas a tus necesidades exactas. Ofreciendo presupuesto sin coste para realizar tu proyecto con todos nuestros modelos de tira, tanto interior, exterior y sumergible. Da un paso hacia la iluminación que se ajusta perfectamente a tu visión.

LED COB GALAXY



Ref: 24GX1520 /65 /68

Voltaje: 24 V

Potencia: 75 W - 15 W/m

Led metro: 480

Lúmenes: 670/m

Temperatura color: RGB

CRI: +90

Ángulo de apertura: 180°

Grados IP: IP20 / IP65 /IP68

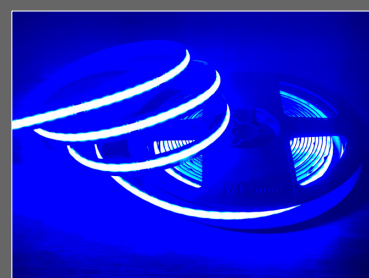
Temp. de trabajo: -20° C a 60° C

Vida útil: +36.000

Carrete / corte: 5 m - 50 mm

PVP:

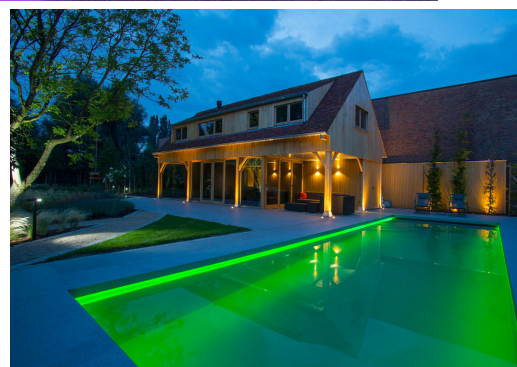
IP20: 97,30€ IP65: 116,75€ IP68: 134,43€





TIRA COB GALAXY

La tira GALAXY RGB de vanguardia, diseñada con los más altos estándares de calidad y tecnología para ofrecerte una experiencia de iluminación inigualable. Equipada con chips COB de última generación, esta tira de luz led garantiza una emisión de luz uniforme y sin puntos visibles, lo que resulta ideal para espacios interiores, exteriores o sumergibles, la integración de múltiples chips en un solo sustrato, de forma que elimina los espacios entre los leds individuales, lo que resulta en una emisión de luz homogénea y sin sombras superando la luminosidad del neón flex. Además, el alto índice de reproducción cromática (CRI) asegura que los colores se muestren con la máxima fidelidad y precisión. Presentando una eficiencia energética sobresaliente, gracias a su capacidad para convertir la energía eléctrica en luz con un rendimiento óptimo. Esto se traduce en un menor consumo energético y una mayor vida útil en comparación con las tiras convencionales.



DIMENSIONES Y CORTE:



IP20

IP65

IP68

PROYECTOS A MEDIDA:

Ofrecemos el servicio de personalización con tiras a medida. Diseñado pensando en su individualidad para crear soluciones adaptadas a tus necesidades exactas. Ofreciendo presupuesto sin coste para realizar tu proyecto con todos nuestros modelos de tira, tanto interior, exterior y sumergible. Da un paso hacia la iluminación que se ajusta perfectamente a tu visión.

LED COB NEBULA



Ref: 24NE1620 /65 /68

Voltaje: 24 V

Potencia: 80 W – 16 W/m

Led metro: 840

Lúmenes: 1260/m

Temperatura color: RGB+CCT

CRI: +90

Ángulo de apertura: 180°

Grados IP: IP20 / IP65 /IP68

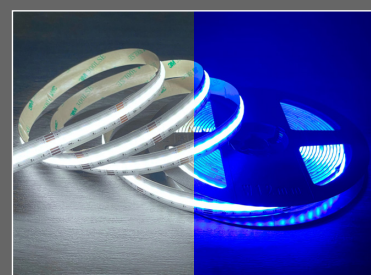
Temp. de trabajo: -20° C a 60° C

Vida útil: +36.000

Carrete / corte: 5 m - 35 mm

PVP:

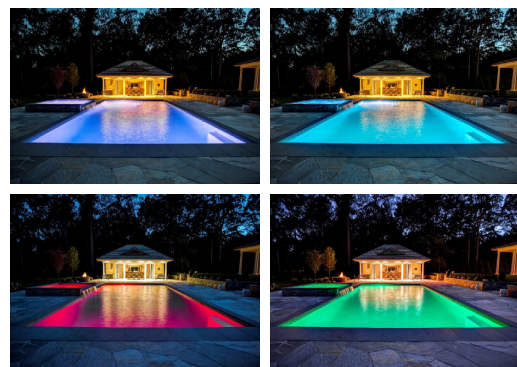
IP20: 161 € IP65: 180,60 € IP68: 200,20 €



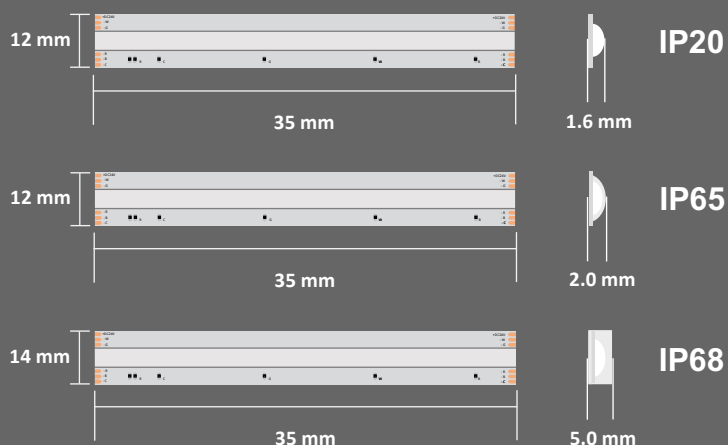


TIRA COB NEBULA

La tira de led NEBULA RGB+CCT es la tira más completa hasta la fecha que utiliza la tecnología COB para integrar múltiples diodos led en un solo paquete, lo que proporcionando una mayor densidad de luz y una distribución uniforme. Con una disposición de chips RGB y CCT, ofrece un control independiente y preciso de cada canal para lograr una amplia gama de colores y efectos dinámicos. La tira cuenta con un sistema de control basado en modulación de ancho de pulso (PWM) para ajustar la intensidad de los canales RGB individualmente, permitiendo la creación de colores personalizados y efectos de iluminación sofisticados. Además, los diodos led CCT permiten ajustar la temperatura de color en un amplio rango, desde tonos cálidos hasta fríos (2700k a 6500k), lo que brinda total flexibilidad en la creación de ambientes y escenas, ya sea en interior, exterior o sumergible.



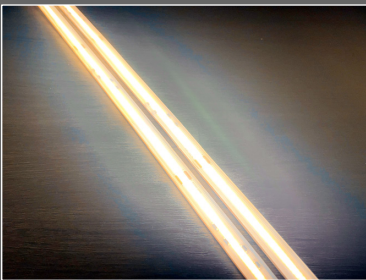
DIMENSIONES Y CORTE:



PROYECTOS A MEDIDA:

Ofrecemos el servicio de personalización con tiras a medida. Diseñado pensando en su individualidad para crear soluciones adaptadas a tus necesidades exactas. Ofreciendo presupuesto sin coste para realizar tu proyecto con todos nuestros modelos de tira, tanto interior, exterior y sumergible. Da un paso hacia la iluminación que se ajusta perfectamente a tu visión.

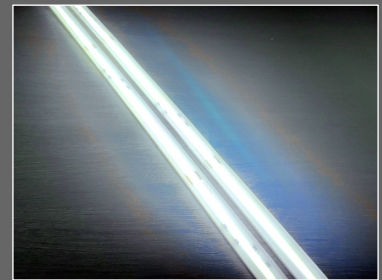
LED COB STAR 220 V



3000K



4000K



6000K

Ref: 220ST1265C

Voltaje: 220 V - 240 V

Potencia: 12 W/m

Led metro: 432

Lúmenes: 1180/m

CRI: +90

Angulo de apertura: 180°

Grados IP: IP66

Temp. de trabajo: -20°C a 60°C

Vida útil: +36.000

Carrete / corte: 50 m - 16,5 cm

Ref: 220ST1265N

Voltaje: 220 V - 240 V

Potencia: 12 W/m

Led metro: 432

Lúmenes: 1200/m

CRI: +90

Angulo de apertura: 180°

Grados IP: IP66

Temp. de trabajo: -20°C a 60°C

Vida útil: +36.000

Carrete / Corte: 50 m - 16,5 cm

Ref: 220ST1265F

Voltaje: 220 V - 240 V

Potencia: 12 W/m

Led metro: 432

Lúmenes: 1210/m

CRI: +90

Angulo de apertura: 180°

Grados IP: IP66

Temp. de trabajo: -20°C a 60°C

Vida útil: +36.000

Carrete / Corte: 50 m - 16,5cm

PVP/M:

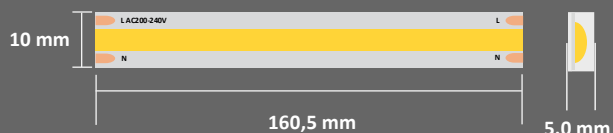
IP65: 29,40€



TIRA COB STAR 220V

Tira de led COB STAR 220 V la solución de iluminación para aplicaciones exigentes esta tira combina rendimiento técnico sobresaliente con eficiencia y confiabilidad inquebrantables siendo ideal para grandes tiradas donde se hace necesario no tener caída de tensión. Tecnología COB avanzada equipada con chips COB de alta densidad, esta tira ofrece una emisión lumínica uniforme y precisa, minimizando las sombras y los deslumbramientos no deseados. Con una gran estabilidad de voltaje diseñada para funcionar sin fluctuaciones, garantiza una iluminación constante con un Índice de Reproducción Cromática (CRI) superior a >90 asegurando la representación fiel de los colores, esencial para aplicaciones de diseño, arte y exposición, esta tira de led establece nuevos estándares de ahorro de energía en proyectos de iluminación de gran envergadura fabricada con componentes de calidad, está diseñada para un rendimiento duradero en condiciones operativas desafiantes. Contando con personalización de longitud que abarcan desde 16,5 cm, brinda versatilidad para adaptarse a una amplia gama de aplicaciones. Es la elección predilecta de profesionales que buscan iluminación de alto calibre para aplicaciones que no admiten compromisos. Descubre cómo esta tira de iluminación puede elevar tus proyectos a niveles técnicos excepcionales.

DIMENSIONES Y CORTE:



IP65

PROYECTOS A MEDIDA:

Ofrecemos el servicio de personalización con tiras a medida. Diseñado pensando en su individualidad para crear soluciones adaptadas a tus necesidades exactas. Ofreciendo presupuesto sin coste para realizar tu proyecto con todos nuestros modelos de tira, tanto interior, exterior y sumergible. Da un paso hacia la iluminación que se ajusta perfectamente a tu visión.

NEÓN FLEX AURORA



Ref: 12AU867

Voltaje: 12 V

Potencia: 37,5 W - 7,5 W/m

Led metro: 60

Píxeles independientes: cada 1 diodo

Tecnología: SPI / digital RGB

Curvatura: Side bend / curvatura vertical

Led: SMD 5050

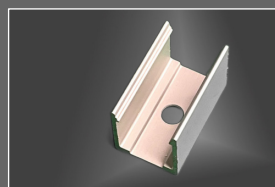
Grados IP: IP67

Temp. de trabajo: -20° C a 60° C

Vida útil: +36.000

Carrete / corte: 5 m - 1 led o 16,67 mm

PVP: IP67: 224 €



Grapa metálica neón

Ref: AUGRAP

PVP: 1,40 €



Tapón silicona neón

Ref: AURTAP

PVP: 1,13 €

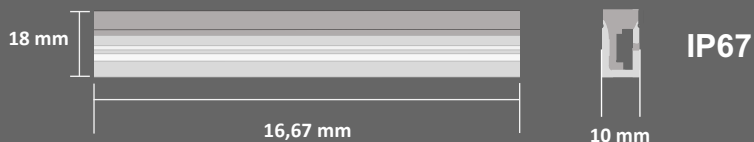


NEÓN FLEX AURORA

Nuestro sistema de iluminación neón flex AURORA, este neón que muestra los leds punto a punto, ofrece una resolución de píxeles excepcionalmente alta que permite la creación de diseños laterales al ser (Side Bend) curvatura lateral y efectos visuales de máxima precisión. Gracias a su arquitectura modular y su capacidad de control individual de cada píxel, el neón digital te brinda una creación de patrones sin precedentes animaciones y secuencias luminosas. Con un control preciso sobre el brillo, la velocidad y los colores, podrás personalizar cada detalle para adaptarlo a tus necesidades creativas. En términos técnicos, nuestro neón ofrece una amplia gama de opciones en cuanto a potencia lumínica y opciones de control, donde su vida útil prolongada y su resistencia al desgaste aseguran un rendimiento duradero. Podrás elegir entre diferentes configuraciones y patrones específicos tanto en entornos interiores como en exteriores gracias a su protección IP67.



DIMENSIONES Y CORTE:



PROYECTOS A MEDIDA:

Ofrecemos el servicio de personalización con tiras a medida. Diseñado pensando en su individualidad para crear soluciones adaptadas a tus necesidades exactas. Ofreciendo presupuesto sin coste para realizar tu proyecto con todos nuestros modelos de tira, tanto interior, exterior y sumergible. Da un paso hacia la iluminación que se ajusta perfectamente a tu visión.

CONTROLADORES CCT

Ref: CONCCT-WS

Características: Controlador tira led blanco doble (RF) + Wifi

Funciones: Brillo y temperatura de color ajustables

Potencia: 12A/ Canal (144 W / 12 V) (288 W / 24 V)

Protocolo de comunicación: Wifi + 2,4 GHz

Distancia control radiofrecuencia: 30 m

Temperatura de trabajo: -10° C a 40° C

Estándar Wi-fi: IEEE 802.11b/g/n 2,4 GHz



PVP: 47,33 €



Ref: CONCCT

Características: Controlador tira led blanco doble (RF)

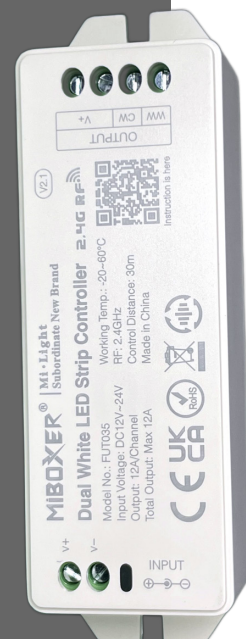
Funciones: Brillo y temperatura de color ajustables

Potencia: 12A/ Canal (144 W / 12 V) (288 W / 24 V)

Protocolo de comunicación: 2,4 GHz

Distancia control radiofrecuencia: 30 m

Temperatura de trabajo: -20° C a 60° C



PVP: 24,65 €



MANDOS A DISTANCIA / EMPOTRAR CCT

Ref: MANCCT

Características: Control remoto CCT de 4 zonas

Tensión de trabajo: 3 V (AAA * 2 uds)

Consumo de energía en espera: 20 µA

Potencia de control de transmisión: 6 dBm

Distancia de control: 30 m

Frecuencia de transmisión: 2400 - 2483.5 MHz

Método de modulación: GFSK

Temperatura de trabajo: -20° C a 60° C

PVP: 16,50 €



Ref: EMPCCT

Características: Panel remoto CCT de 4 zonas

Tensión de trabajo: 3 V (AAA * 2 uds)

Consumo de energía en espera: 20 µA

Potencia de control de transmisión: 6 dBm

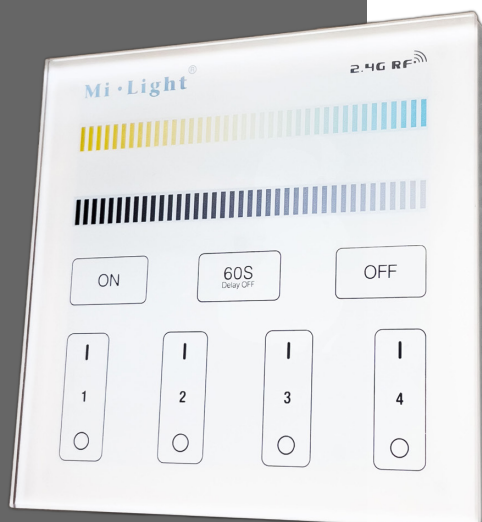
Distancia de control: 30 m

Frecuencia de transmisión: 2400 - 2483.5 MHz

Método de modulación: GFSK

Temperatura de trabajo: -20° C a 60° C

PVP: 42,42 €



CONTROLADORES RGB CCT

Ref: CONRGBCCT-W

Características: Controlador de tira led 5 en 1 (RF) + Wifi

Funciones: Brillo y color ajustables RGB / RGBW / RGB+CCT

Potencia: 6 A/ Canal 15 MAX (180 W / 12 V) (360W/ 24V)

Protocolo de comunicación: Wifi + 2,4 GHz

Distancia control radiofrecuencia: 30 m

Temperatura de trabajo: -20° C a 60° C

Estándar Wi-fi: IEEE 802.11b/g/n 2,4 GHz

Protocolo bluetooth: Bluetooth 4.2 (bajo consumo de energía)

PVP: 51,81 €



zigbee



works with the
Google Assistant



Ref: CONRGBCCT

Características: Controlador de tira led 5 en 1 (RF)

Funciones: Brillo y color ajustables RGB / RGBW / RGB+CCT

Potencia: 6 A/ Canal 15 MAX (180 W / 12 V) (360 W / 24 V)

Protocolo de comunicación: 2,4 GHz

Distancia control radiofrecuencia: 30 m

Temperatura de trabajo: -10° C a 40° C

PVP: 38,09 €



zigbee



MANDOS A DISTANCIA RGB CCT

Ref: MANRBCCT8

Características: Control remoto RGB+CCT de 8 zonas

Tensión de trabajo: 3 V (AAA * 2 uds)

Consumo de energía en espera: 20 μ A

Potencia de control de transmisión: 6 dBm

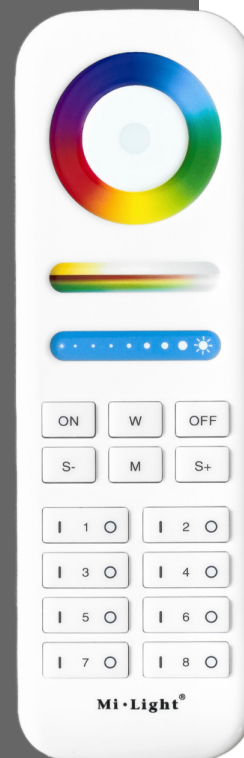
Distancia de control: 30 m

Frecuencia de transmisión: 2400 - 2483.5 MHz

Método de modulación: GFSK

Temperatura de trabajo: -20° C a 60° C

PVP: 38,27 €



Ref: MANRBCCT4

Características: Control remoto RGB+CCT de 4 zonas

Tensión de trabajo: 3 V (AAA * 2 uds)

Consumo de energía en espera: 20 μ A

Potencia de control de transmisión: 6 dBm

Distancia de control: 30 m

Frecuencia de transmisión: 2400 - 2483.5 MHz

Método de modulación: GFSK

Temperatura de trabajo: -20° C a 60° C

PVP: 26,10 €



MANDOS EMPOTRAR RGB CCT

Ref: EMPRGBCCT8

Características: Panel remoto RGB+CCT de 8 zonas

Tensión de trabajo: 3 V (AAA * 2 uds)

Consumo de energía en espera: 30 μ A

Potencia de control de transmisión: 6 dBm

Distancia de control: 30 m

Frecuencia de transmisión: 2400 - 2483.5 MHz

Método de modulación: GFSK

Temperatura de trabajo: -20° C a 60° C

PVP: 76,50 €



Ref: EMPRGBCCT4

Características: Panel remoto RGB+CCT de 4 zonas

Tensión de trabajo: 3 V (AAA * 2 uds)

Consumo de energía en espera: 30 μ A

Potencia de control de transmisión: 6 dBm

Distancia de control: 30 m

Frecuencia de transmisión: 2400 - 2483.5 MHz

Método de modulación: GFSK

Temperatura de trabajo: -20° C a 60° C

PVP: 42,24 €



CONTROLADORES SPI / DIGITAL



Ref: CONDIG

Características: Controlador digital bluetooth / led musical

Funciones: Brillo y color ajustables / 25 modos musicales / 180 modos de luces

Potencia: 960 pixel/ 5 V – 24 V

Protocolo de comunicación: Bluetooth

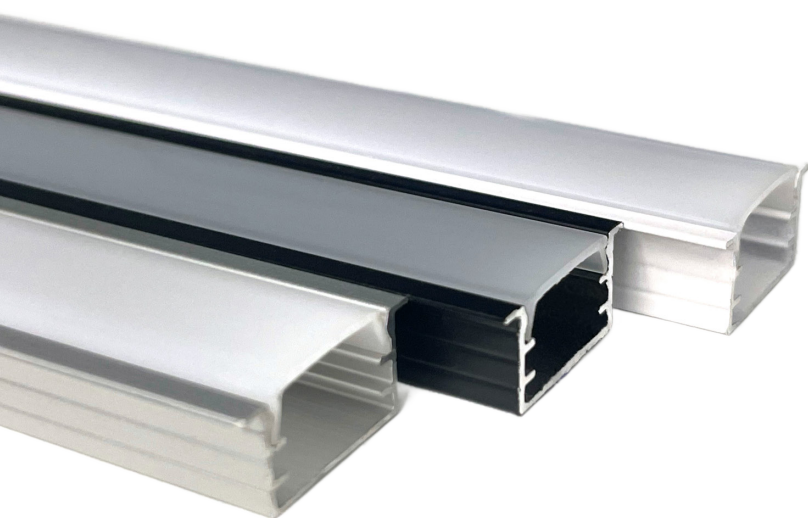
Distancia de control bluetooth: 20 m

Protocolos compatibles: (WS2811, WS2812B, WS2813, SK6812)

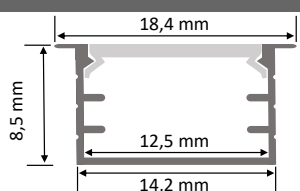
Temperatura de trabajo: -20° C a 40° C

PVP: 52,94 €

PERFILES DE ALUMINIO



DIMENSIONES:



Ref: 1509EG /N /B

Características: Perfil empotrar de 1 m

Dimensiones: 1000 mm x 18,4 mm x 8,5 mm

Difusor blanco opal incluido: Si

GRIS

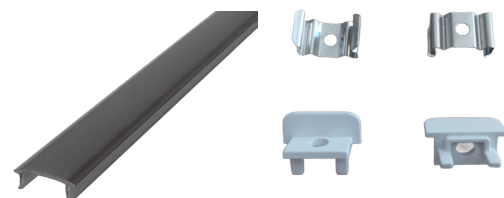
PVP: 5,89 €

NEGRO

PVP: 8,69 €

BLANCO

PVP: 8,69 €



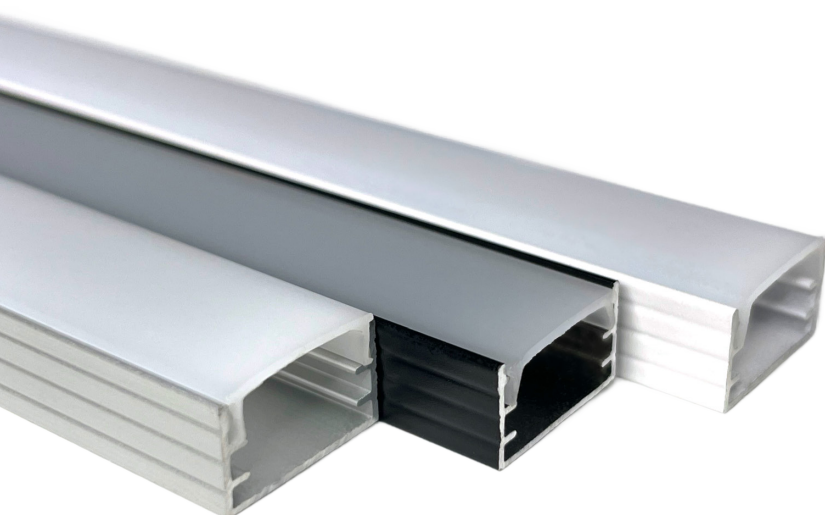
DIFUSOR NEGRO

PVP: 2,25/M

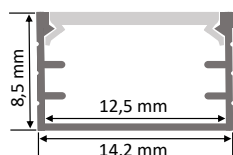
Disponible difusor al corte desde 1 m a 30 m, en blanco opal y en negro

2 TAPAS FINALES Y 2 GARRAS

PVP: 1,13 €



DIMENSIONES:



Ref: 1509SG /N /B

Características: Perfil superficie de 1 m

Dimensiones: 1000 mm x 14,2 mm x 8,5 mm

Difusor blanco opal incluido: Si

GRIS

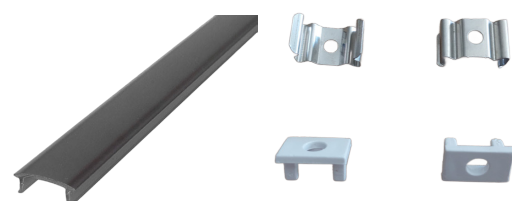
PVP: 5,89 €

NEGRO

PVP: 8,69 €

BLANCO

PVP: 8,69 €



DIFUSOR NEGRO

PVP: 2,25/M

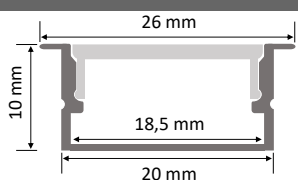
Disponible difusor al corte desde 1 m a 30 m, en blanco opal y en negro

2 TAPAS FINALES Y 2 GARRAS

PVP: 1,13 €



DIMENSIONES:



Ref: 2010EG /N /B

Características: Perfil empotrar de 1 m

Dimensiones: 1000 mm x 26 mm x 10 mm

Difusor blanco opal incluido: Si

GRIS

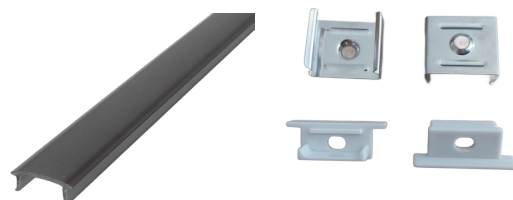
PVP: 6,45 €

NEGRO

PVP: 9,25 €

BLANCO

PVP: 9,25 €



DIFUSOR NEGRO

PVP: 2,25/M

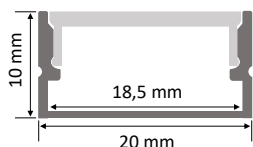
Disponible difusor al corte desde 1 m a 30 m, en blanco opal y en negro

2 TAPAS FINALES Y 2 GARRAS

PVP: 1,13 €



DIMENSIONES:



Ref: 2010SG /N /B

Características: Perfil superficie de 1 m

Dimensiones: 1000 mm x 20 mm x 10 mm

Difusor blanco opal incluido: Si

GRIS

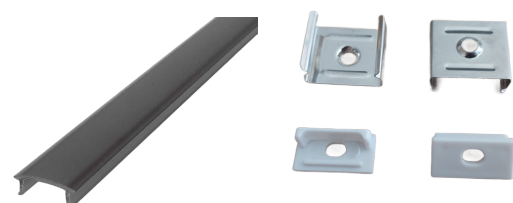
PVP: 6,45 €

NEGRO

PVP: 9,25 €

BLANCO

PVP: 9,25 €



DIFUSOR NEGRO

PVP: 2,25/M

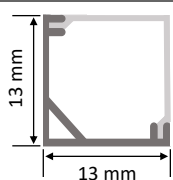
Disponible difusor al corte desde 1 m a 30 m, en blanco opal y en negro

2 TAPAS FINALES Y 2 GARRAS

PVP: 1,13 €



DIMENSIONES:



Ref: 1313

Características: Perfil esquinero de 1 m

Dimensiones: 1000 mm x 13 mm x 13 mm

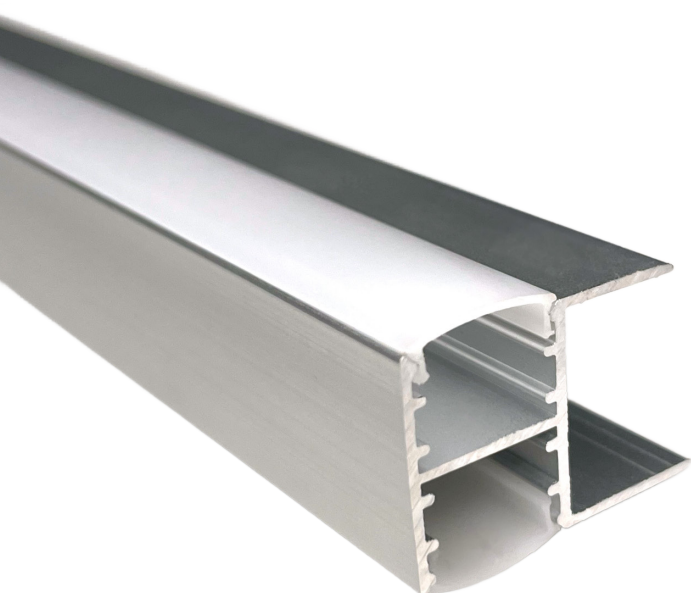
Difusor blanco opal incluido: Si

GRIS

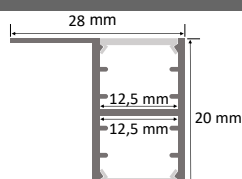
PVP: 7,85 €

2 TAPAS FINALES Y 2 GARRAS

PVP: 1,13 €



DIMENSIONES:



Ref: 2820

Características: Perfil doble empotrar de 1m

Dimensiones: 1000 mm x 28 mm x 20 mm

Difusor blanco opal incluido: Si

GRIS

PVP: 11,20 €

Disponibile difusor blanco opal al corte desde 1 m a 30 m

2 TAPAS FINALES

PVP: 0,56 €

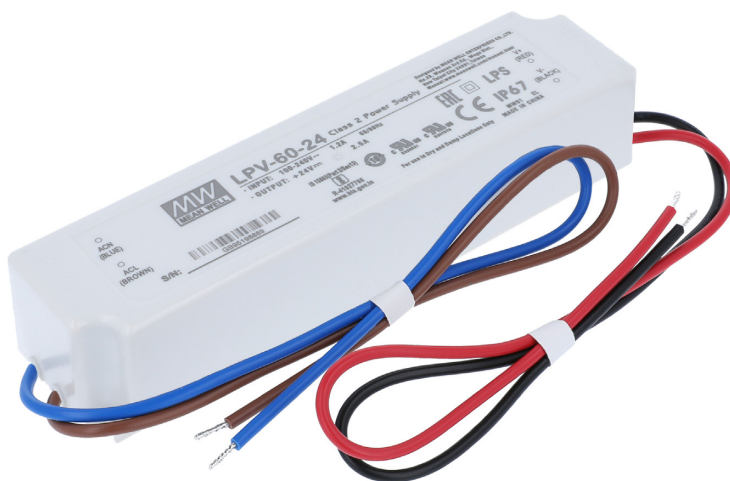


FUENTES IP20



Referencia	Potencia	Voltaje DC	Tensión entrada AC	Dimensiones (mm)	PVP
LRS-50-12	50,4 W	12V / 4,2 A	85-264 Vca	99 x 82 x 30	24,68 €
LRS-50-24	52,8 W	24 V / 2,2 A	85-264 Vca	99 x 82 x 30	24 €
LRS-100-12	102 W	12 V / 8,5 A	85-264 Vca	129 x 97 x 30	32,20 €
LRS-100-24	108 W	24 V / 4,5 A	85-264 Vca	129 x 97 x 30	30,53 €
LRS-150-24	156 W	24 V / 6,5 A	85-132/170-264 Vca	159 x 97 x 30	37,80 €
LRS-200-24	211,2 W	24 V / 8,8 A	90-132/180-264 Vca	215 x 115 x 30	50,40 €
LRS-350-24	350,4 W	24 V / 14,6 A	90-132/180-264 Vca	215 x 115 x 30	63 €

FUENTES IP67



Referencia	Potencia	Voltaje DC	Tensión entrada AC	Dimensiones (mm)	PVP
LPV-60-12	60 W	12V / 5 A	90-264 Vca	162,5 x 42,5 x 32	29,40 €
LPV-60-24	60 W	24V / 2,5 A	90-264 Vca	162,5 x 42,5 x 32	29,40 €
LPV-100-24	100,8 W	24 V / 4,2 A	90-264 Vca	190 x 52 x 37	49 €
LPV-150-12	150,4 W	12 V / 10 A	180-305 Vca	191 x 63 x 37,5	65,80 €
LPV-150-24	151,2 W	24 V / 6,3 A	180-305 Vca	191 x 63 x 37,5	65,80 €
ELG-240-24	240 W	24 V / 10 A	100-305 Vca	244 x 71 x 37,5	125,73 €

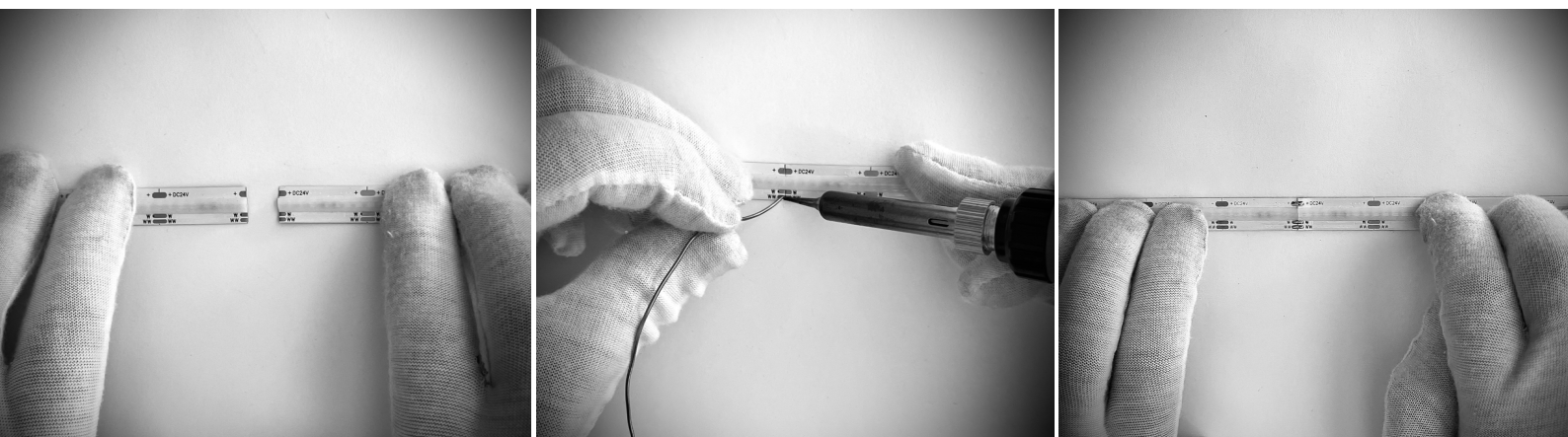
Elegir una empresa de iluminación es una decisión crucial para cualquier proyecto, y hay varias razones convincentes para considerar la nuestra. En primer lugar, nuestra empresa se destaca por la calidad excepcional de nuestros productos. Utilizamos tecnología de vanguardia para ofrecer iluminación eficiente y duradera que transforma espacios.

Además, nos enorgullecemos de nuestro excepcional servicio al cliente. Nuestro equipo está dedicado a entender las necesidades individuales de cada cliente y proporcionar soluciones personalizadas. Estamos comprometidos a brindar asesoramiento experto y apoyo continuo desde la selección inicial hasta la instalación y más allá.

La innovación es el núcleo de nuestra empresa. Estamos constantemente investigando y desarrollando nuevas soluciones de iluminación para mantenernos a la vanguardia de la industria. Al elegirnos, está eligiendo la innovación que iluminará su espacio de manera única y eficiente.

Por último, nos enorgullecemos de nuestra ética empresarial sólida y transparente. Valoramos la confianza de nuestros clientes y nos esforzamos por construir relaciones a largo plazo basadas en integridad y profesionalismo.

En resumen, elegir nuestra empresa significa elegir calidad, servicio excepcional, innovación y confianza en cada paso del camino. Estamos comprometidos a hacer que su experiencia de iluminación sea inigualable.



En nuestro compromiso por ofrecerte productos únicos y adaptados a tus necesidades, creamos tiras personalizadas de forma manual, siguiendo meticulosamente los requerimientos específicos de cada cliente. Nuestro equipo se dedica a este proceso, asegurando que cada tira salga de nuestras instalaciones en perfectas condiciones listas para su uso.

CONDICIONES GENERALES DE VENTA CCT LED

1. Objeto y ámbito de aplicación. 1.1. Las presentes Condiciones Generales de Venta (en adelante las "CCGG") regirán las relaciones contractuales entre CCT LED y sus clientes (en adelante, el "Cliente"), derivadas de las ventas de (en adelante, el "Producto" o los "Productos") que CCT LED realice al Cliente por los pedidos que éste le curse y que CCT LED acepte. 1.2. El Cliente acepta sin reserva alguna las CCGG al formular un pedido de Productos a CCT LED, teniendo previo conocimiento de sus características por haberle proporcionado CCT LED una copia de las mismas, además de hallarse las CCGG publicadas en la página web de Internet <http://www.ctled.es>. 1.3. Las CCGG excluyen la aplicación de cualesquiera condiciones generales de compra propias del Cliente. 1.4. Los pedidos de venta de Productos se regirán, pues, por las CCGG; que se completarán, en su caso, por las condiciones particulares que puedan pactar CCT LED y el Cliente. Dichas condiciones particulares prevalecerán sobre las CCGG cuando CCT LED las haya aceptado expresamente y por escrito.

2. Formulación de pedidos 2.1. El Cliente remitirá a CCT LED los pedidos de los Productos por escrito (correo electrónico) o a cualquiera de nuestros agentes comerciales, especificando la clase de Productos, cantidad (en caso de pedidos "cerrados") y fecha de entrega solicitada; así como la referencia de CCT LED, en su caso. 2.2. El pedido deberá ser aceptado por CCT LED, para que el acuerdo de venta de los productos se entienda perfeccionado y vinculante. En el plazo máximo de 7 días siguientes a la recepción del pedido, CCT LED informará al Cliente acerca de su aceptación. Una vez aceptado un pedido por CCT LED el Cliente no podrá realizar cancelaciones totales o parciales del mismo salvo que llegue a un acuerdo con CCT LED en las condiciones para la cancelación total o parcial del mismo. 2.3. El pedido se considerará "cerrado" cuando el Cliente especifique la cantidad concreta de Productos que CCT LED habrá de entregarle para cumplimentar el pedido, así como la fecha solicitada para la entrega. El pedido estará "abierto" cuando el Cliente indique a CCT LED una cifra mínima o previsión global de consumo de Productos durante un período de tiempo determinado, teniendo las cantidades que eventualmente se indiquen (a modo de "plan de entrega") solamente un valor estimativo. En el caso de un pedido "abierto", las sucesivas fechas de entrega y las cantidades a suministrar en cada momento se especificarán sucesivamente, mediante "notas" que emita el Cliente y que acepte CCT LED. 2.4. CCT LED no tiene obligación de aceptar cualquier pedido y, por tanto, se reserva el derecho a rechazarlo, sin que de ello se derive responsabilidad alguna respecto del mismo. 2.5 Los precios de venta de los productos de CCT LED son los indicados en la tarifa oficial en vigor los cuales no incluyen IVA. Cualquier precio puede sufrir modificación sin previo aviso. Para que esta modificación surta efecto deberá ser comunicado con anticipación de cualquier pedido y aceptada por el cliente. 2.6 Las primeras operaciones se efectuarán mediante pago anticipado, hasta haber obtenido la clasificación y riesgo de cliente, para lo cual es imprescindible aportar datos bancarios y comerciales. Cuyo tratamiento estara sometido a las normas de tratamientos de datos y confidencialidad vigentes en cada momento y cuya regulación actual esta recogida en la LOPD nº 15/1999.

3. Entrega 3.1. Los plazos de entrega de los pedidos de Productos se entenderán fijados con carácter estimatorio o aproximado, y en ningún caso de cumplimiento esencial. Por tanto, CCT LED no será responsable frente al Cliente por cualesquiera retrasos en la entrega de los Productos. 3.2. En todo caso, CCT LED procurará atender y suministrar los pedidos de Productos dentro de los plazos convenidos con el Cliente, siempre que sus recursos y capacidades de producción se lo permitan. Del mismo modo, CCT LED podrá realizar entregas parciales del pedido, devengando cada entrega parcial la correspondiente obligación de pago a cargo del Cliente. 3.3 Los envíos que correspondan a importes superiores a 300€ (base imponible) serán a portes pagados en península y 600€ (base imponible) para Baleares y Canarias. Por la empresa de transportes que designe CCT LED.3.4 . Para los envíos a las Islas Canarias, el importe correspondiente a la DUA correrá a cargo del cliente.3.5 En el caso de que el cliente solicite una agencia de transporte diferente, los portes correrán a cargo del cliente. Cualquier reclamación referente a un envío de mercancía debe hacerse en un plazo máximo de 48h a partir de la recepción de la misma, y siempre que el envío haya sido a portes pagados acompañando fotocopia del albarán de la agencia de transporte en el que constara a incidencia de rotura, mal estado,etc. En los envíos a portes debidos, la gestión de cualquier reclamación quedará entre el cliente y la agencia de trasportes. CCT LED siempre contratará con una agencia de transportes de primer nivel nacional.CCT LED no admitirá reclamaciones por daños y perjuicios, por parte el cliente, por demora en la entrega. En caso de que haya demora en la entrega no será imputable a CCT LED.

4. Conformidad y reclamaciones. 4.1. La conformidad del Cliente, en cuanto a la cantidad entregada de Productos respecto de un pedido en cuestión, se efectuará mediante la firma del correspondiente albarán en el mismo momento de su entrega. Si el Cliente no efectúa su reclamación sobre un posible defecto de cantidad al tiempo de recibir los Productos, CCT LED no asumirá responsabilidad alguna. 4.2. El Cliente deberá examinar los Productos, con la mayor brevedad posible tras su recepción, para verificar su conformidad con el tipo de Producto objeto del pedido, y la ausencia de defectos aparentes u ocultos en los mismos. En todo caso, tras la recepción de los Productos, el Cliente dispondrá de un plazo de 24 hrs. para reclamar a CCT LED por una eventual diferencia de tipo de los Productos entregados con los solicitados o por la existencia de un defecto aparente en los mismos. De detectar el Cliente un posible defecto interno o no aparente en los Productos, el plazo de que dispondrá para reclamar a CCT LED será de 30 días tras su recepción. 4.3. CCT LED no admitirá las reclamaciones que reciba con posterioridad al transcurso de los plazos anteriormente señalados. Si la reclamación del Cliente es justificada y recibida en plazo, CCT LED tendrá única y exclusivamente la obligación de reponer los Productos defectuosos por otros que los sustituyan, y no será responsable de ningún daño o perjuicio que pudiera derivarse para el Cliente del retraso o falta de entrega de productos conformes, en particular del lucro cesante, pérdidas de producción o de beneficios, conforme a lo dispuesto en la Condición 6 siguiente. 4.4. La eventual sustitución de los Productos conllevará la devolución de los Productos no conformes, salvo que CCT LED así lo autorice o lo solicite expresamente. 4.5. De producirse una demora en la recepción de los Productos por parte del Cliente, CCT LED podrá almacenar los Productos por cuenta, cargo y riesgo del Cliente, en las dependencias propias de CCT LED o en las de un tercero.

5. Precio y condiciones de pago 5.1. Los precios de venta de los Productos serán los que vengan fijados en las ofertas y tarifas de CCT LED, comunicadas al Cliente; o bien en las condiciones particulares convenidas entre CCT LED y el Cliente. A dichos precios deberán añadirse los impuestos correspondientes. 5.2. En los precios se entenderá incluido todo cuanto deba aportar o realizar CCT LED (gastos de embalaje, de expedición, costes de transporte vigentes en el día de la entrega, etc.) para entregar los Productos.5.3. CCT LED podrá modificar los precios de venta de los Productos en cualquier momento. El aumento del precio de venta no afectará a aquellos pedidos de productos en curso, que hayan sido previamente aceptados por CCT LED. En el supuesto que el Cliente efectuara un pedido de productos con un precio erróneo, CCT LED le comunicará el precio correcto y, en su caso, su aceptación a cursar el pedido, siempre que el cliente lo confirme expresamente (con el precio correcto) en los dos días siguientes. 5.4. El Cliente abonará el precio correspondiente a cada pedido de los Productos, mediante transferencia bancaria, recibos domiciliados, talón, o efectivo si la cuantía es inferior a 1000€, según acuerde con CCT LED, en el plazo de 30 días, desde la fecha de la factura que a tal efecto le emitirá CCT LED, la cual coincidirá, en principio, con la fecha de expedición de los Productos. 5.5. En caso de impago total o parcial del precio de algún pedido de Productos, a la fecha de vencimiento, en aplicación de la Ley 3/2004 de 29 de Diciembre, Artículo 5, el importe vencido y no pagado devengará los intereses de demora correspondientes sin necesidad de aviso de vencimiento ni intimación alguna por parte de CCT LED, además de ser de cuenta del Cliente los gastos de devolución en que pudiera incurrir CCT LED. Asimismo, CCT LED estará facultada para suspender o cancelar las entregas pendientes de Productos al Cliente, mientras no se abone el pedido cuyo pago se halle vencido y exigible, o a requerir el pago anticipado de cualquier nuevo pedido. 5.6. CCT LED se reserva el derecho a fijar un límite de crédito para cada cliente y a subordinar las entregas en base a este límite y/o a la presentación de una garantía de pago suficiente. En caso de retraso o de incidencia en el pago, CCT LED podrá proceder a la recuperación de la mercancía pendiente de pago y/o a la iniciación de acciones legales que le asistan. CCT LED se reserva el derecho de reclamar los gastos prejudiciales, especialmente los gastos de requerimientos y costes de abogados. 5.7. CCT LED se reserva el derecho a la plena propiedad de los Productos vendidos hasta al pago total y efectivo por el Cliente del precio e importes facturados. En consecuencia, hasta que no se efectúe el pago íntegro de las cantidades facturadas, el Cliente será un mero depositario de los Productos, sin que ello suponga exoneración del régimen de responsabilidad derivado de la entrega y traspaso posesorio. 5.8 Cualquier incidencia de pago supondrá la pérdida inmediata de clasificación y riesgo financiero, así como la interrupción de aceptación de pedidos hasta que se haya solventado lo mismo. CCT LED se reserva el derecho de propiedad sobre mercancías, incluso frente a terceros. en tanto no se cumpla íntegramente el pago de su importe.Los pagos se harán siempre efectivos en los términos pactados con el cliente. Los gastos que se originen como consecuencia de la devolución de efectos girados serán a cargo del cliente, así como los gastos financieros ocasionados por cualquier modificación.CCT LED se reserva el derecho a suspender cualquier envío de material por el impago parcial o total de algún suministro anterior.

6. Responsabilidad 6.1. El Cliente es el único responsable de la elección del Producto objeto de la compraventa, así como del uso o función a que el mismo se destina. Por consiguiente, CCT LED no se hace responsable ni garantiza que el Producto sea el adecuado para las aplicaciones técnicas pretendidas por el Cliente, ni para alcanzar, en todo o en parte, los objetivos previstos por éste al efectuar su compra de los Productos. En este sentido, el Cliente no tendrá derecho a devolver los Productos y reclamar el precio pagado. Cualquier asesoramiento técnico proporcionado por CCT LED verbalmente, por escrito o mediante la realización de ensayos, antes y/o durante la utilización del Producto, se facilita de buena fe pero sin garantía. El asesoramiento del CCT LED no libera al Cliente de su obligación de ensayar el Producto suministrado para determinar su idoneidad para los procesos y usos a los que está destinada. 6.2. Se excluye toda responsabilidad de CCT LED por daños y perjuicios causados por defectos en los Productos, salvo cuando venga expresamente obligada a ello en virtud de ley imperativa aplicable. Así mismo, CCT LED no será responsable por pérdidas o daños incidentales, indirectos o consecuenciales, lucro cesante, pérdidas de producción o de beneficios, riesgos de desarrollo de los Productos. 6.3. En todo caso, de venir obligada CCT LED a asumir responsabilidad alguna por daños y perjuicios sufridos por el Cliente, la misma vendrá limitada a una cantidad equivalente al importe correspondiente al pedido del Producto causante del daño, salvo que una ley imperativa aplicable imponga a CCT LED un límite cuantitativo mayor. Así mismo, el Cliente no podrá reclamar a CCT LED por cualquier daño transcurrido un (1) año a contar desde que el riesgo de los Productos haya sido transfiriendo al Cliente. 6.4. El Cliente será el único responsable, exonerando en lo procedente a CCT LED, por los daños que se deriven frente a sus propios empleados o terceros de un inadecuado uso, almacenamiento, conservación, manipulación o transformación de los Productos; en particular, con carácter no limitativo, cuando no haya observado las indicaciones, advertencias o instrucciones que CCT LED haya podido proporcionarle al respecto. 6.5. CCT LED no será responsable en ningún caso frente a terceros por causas ajenas al mismo, incluyendo el incumplimiento por parte del Cliente de la normativa aplicable a los productos. El Cliente mantendrá indemne a CCT LED de toda responsabilidad frente a cualesquiera reclamaciones, daños y/o perjuicios que se deriven, directa o indirectamente, del incumplimiento de las obligaciones asumidas por el primero en virtud de su relación contractual.

7. Fuerza Mayor 7.1. CCT LED no será responsable por el incumplimiento o retraso en el cumplimiento de sus obligaciones frente al Cliente, si estuviere motivado por cualesquiera razones de caso fortuito o de fuerza mayor que afecten tanto a CCT LED como a sus proveedores o transportistas, incluidos los supuestos de huelga, otras contingencias laborales o industriales, carencia o imposibilidad de obtención de materias primas, etc. Si la causa de fuerza mayor se prolongase durante más de 2 meses, CCT LED o el Cliente podrán dar por anulados y sin efecto los pedidos de Productos en curso, sin que ello devengue indemnización o compensación alguna en favor del Cliente.

8. Devoluciones. Todas las devoluciones deben ser aceptadas previamente por CCT LED. Las devoluciones o envíos de material a las instalaciones CCT LED ya sea para su abono, sustitución o reparación deberán efectuarse siempre a portes pagados.CCT LED podrá mandar recogidas a portes pagados a las instalaciones del cliente, en tanto se haya acordado previamente.8.1 No se admitirán devoluciones de material fabricado a medida o traído expresamente para el cliente ni de aquellos en los que CCT LED haya realizado alguna adaptación específica (excepto en el caso de que el material resulte defectuoso), en cuyo caso se tramitará la correspondiente garantía.8.2 La mercancía que sea devuelta por razones ajenas a CCT LED debe encontrarse en perfectas condiciones para su posterior venta y estar referenciada a la tarifa vigente. La mercancía será abonada a su valor neto cargándose un demérito mínimo del 10% en concepto de participación de los costes de revisión y manipulado. Toda devolución dentro de los plazos establecidos y previamente aceptada, llevará implícito un pedido de compensación.8.3 Aceptada la devolución se regirá por las siguientes condiciones:

- No se aceptarán devoluciones de materiales transcurridos 30 días desde su compra.

- Los retornos se efectuarán a portes pagados, excepto aquellos que se realicen por error de CCT LED rogando que se realicen por la misma agencia por la cual se expidieron.

- En ningún caso se procederá al abono por devolución de un producto pasados los 30 días desde la entrega del mismo.

- No se admitirá la devolución de productos golpeados o en malas condiciones que hayan sido manipulados o no se encuentren en su embalaje original, solo se admitirá la devolución si está libre de daños y en perfecto estado.

9. Envío de producto equivocado.En caso de envío del producto equivocado por parte de CCT LED, esto debe ser comunicado en el plazo de 72 horas desde la recepción del producto equivocado. El procedimiento para llevar a cabo dicha comunicación será el siguiente:CCT LED solicitará la previa recogida del producto enviado por error y a la recepción del mismo en nuestro almacén, y tras la pertinente comprobación de que el material enviado por error se encuentra en correcto estado, procederá al envío del producto correcto. Cuando CCT LED, estime oportuno, única y exclusivamente bajo su reserva, podrá proceder al envío del material correcto y recogida del enviado por error en la misma operación.Cualquier reclamación por un envío del producto equivocado posterior a las 72 horas desde la recepción del producto, será rechazada.CCT LED se reserva el derecho a modificar o suprimir cualquier referencia sin previo aviso.

10. Ley aplicable y Jurisdicción competente 10.1. Las relaciones contractuales entre CCT LED y el Cliente, objeto de las presentes CCGG, se regirán únicamente por el Derecho Español, con exclusión de la Convención de Viena sobre Compraventa Internacional de Mercaderías de 1980. 10.2. Para la resolución de todas las cuestiones litigiosas derivadas de las relaciones contractuales objeto de las CCGG, CCT LED y el Cliente se someten, con expresa renuncia a cualquier otro fuero que pudiera corresponderles, a la jurisdicción exclusiva de los Tribunales de la ciudad de ALMERÍA. No obstante, en el supuesto de incumplimiento por el Cliente de cualesquiera obligaciones de pago derivadas de las presentes CCGG, CCT LED podrá optar, alternativamente, por ejercitar las acciones legales que le correspondan ante los Tribunales del lugar donde se halle el domicilio del Cliente.

GARANTÍA Todos nuestros productos que no funcionen correctamente como resultado de un defecto del mismo están garantizados por un periodo de 2 años frente a cualquier defecto de fabricación; dicha garantía comienza con la fecha de la factura. Esta garantía no cubre deterioros sufridos por el uso indebido, mala instalación por personal no cualificado (Profesional Acreditado) o incorrecta manipulación. Asimismo, deben funcionar de acuerdo con las instrucciones del fabricante.Pueden ser usados en establecimientos abiertos al público y negocios, ya que están preparados para poder estar encendidos todos los días en horario comercial 8 o 12 horas al día).El periodo de garantía es válido para un funcionamiento de 3.000 horas al año como máximo a una temperatura ambiente de 25°C y con un espacio de 10mm alrededor del cuerpo de los productos.No se cubrirán los gastos de desplazamiento u otros similares que pudieran desencadenarse, así como los gastos de mano de obra para el montaje y desmontaje de los productos. En CCT LED consideramos unas condiciones óptimas de funcionamiento e instalación que son:

- No exponer el producto a una temperatura que sobrepase la temperatura ambiente estandar.

- Se deben respetar las condiciones de funcionamiento según se muestra en el embalaje de cada producto.

- La instalación o uso en condiciones ambientales extremas es un hecho que debe ser consultado con fabrica para su aprobación:

- Los productos no deben someterse a más de 20.000 conmutaciones rápidas (tiempo entre el encendido y apagado "on y off " inferior a diez minutos).

- La instalación eléctrica en la que funciona el producto no debe estar sometida a variaciones de tensión dentro de un intervalo que sobrepase 230 V +/- 10V.

- La humedad relativa de la instalación nunca debe superar la categoría IP del producto.

Dentro del periodo de garantía la reparación o reposición de materiales defectuosos se realizará sin cargo para el cliente. En todos los casos en que resulte exigible la garantía, nuestra responsabilidad se limita a la entrega gratuita de nuevo producto que sustituya al averiado o al reembolso íntegro del precio del producto afectado, quedando expresamente excluida cualquier responsabilidad por daños y perjuicios o cualquier otros gastos, cargos o indemnizaciones.



Telefono:
950356005



Email:
info@cctled.es



Web:
www.cctled.es



Dirección:
Paraje los Ferris,76
04120 Almeria